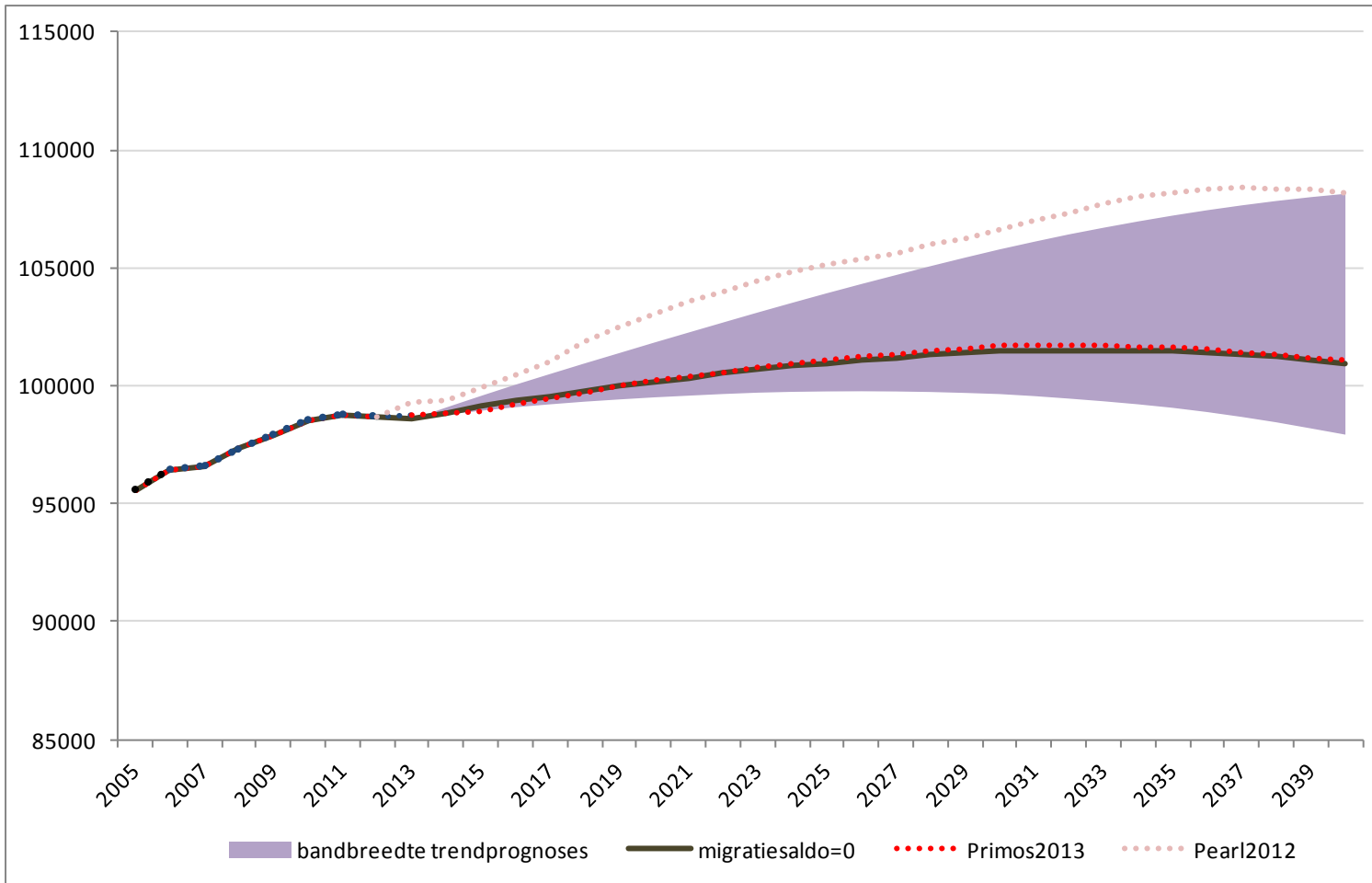


Factsheet - Bevolkingsontwikkeling Deventer 2013 volgens verschillende varianten



Toelichting:

gemeentelijke trendprognose op basis van de afgelopen 10 jaar tot 2013 (Gemiddeld saldo woningvoorraad + 335 per jaar)

gemeentelijke trendprognose op basis van de afgelopen 5 jaar tot 2013 (Gemiddeld saldo woningvoorraad + 95 per jaar)

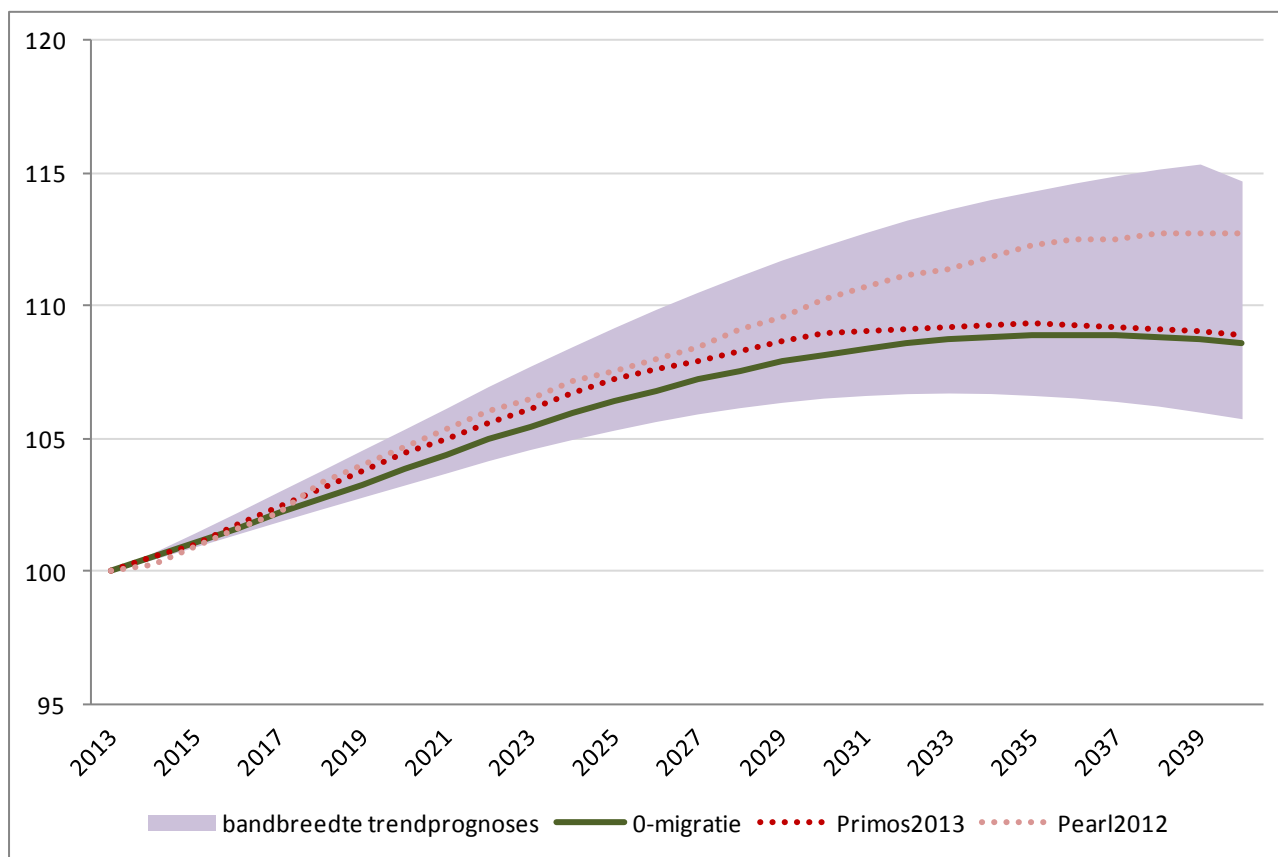
Primos 2013: Landelijke prognose op basis van gegevens tot 2012 (Aanname saldo woningvoorraad + 265 per jaar)

Pearl 2012: Landelijk prognose (CBS) op basis van gegevens tot 2012 (Aanname saldo woningvoorraad + 362 per jaar)

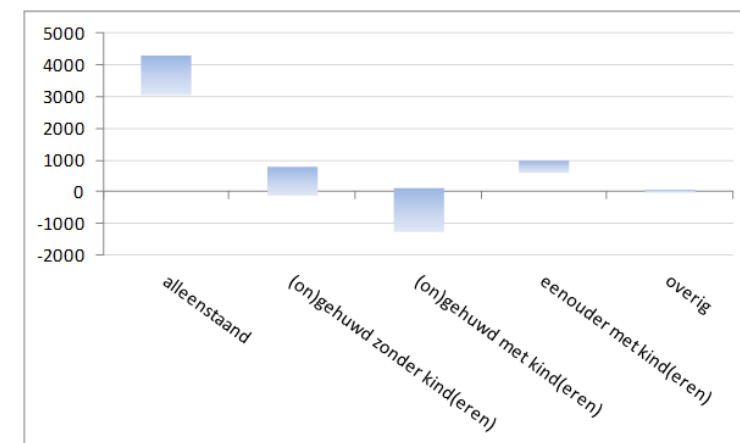
Migratiesaldo=0 is een theoretisch bevolkingsprognosemodel uitsluitend gebaseerd op demografische factoren

Het doortrekken van een langjarige trend zorgt ervoor dat Deventer zal doorgroeien naar 108.000 inwoners in 2040. Maar de 5-jaars trendprognose voorspelt dat de Deventer bevolking net onder de 100.000 inwoners zal blijven steken. Deze twee trendprognoses vormen de boven- en onderkant van de bandbreedte van de gemeentelijke bevolkingsprognose en worden beschouwd als de best voorspellende waarde voor de gemeente Deventer. Daarnaast is een theoretische variant doorgerekend die uitgaat van evenwicht in vestiging en vertrek: migratiesaldo = 0. Tenslotte zijn de recente landelijke prognoses, Pearl (CBS) en Primos, gepresenteerd.

Factsheet - Ontwikkeling aantal huishoudens Deventer 2013 volgens diverse varianten Indexcijfers (2013 = 100)



Toe-/afname aantal huishoudens naar soort 2013-2040



Het aantal huishoudens in Deventer zal de komende jaren (blijven) toenemen. De mate waarin verschilt per variant. De bandbreedte van de gemeentelijke trendprognose gaat uit van een groei van het totaal aantal huishoudens met 5 tot 15% in de periode tot 2040. Ook de resultaten van de landelijke prognose liggen binnen deze groeimarge voor Deventer. Met name voor de kleinere huishoudens, alleenstaanden en éénouder gezinnen, wordt een groei verwacht. Omdat de huishoudendefinitie van de gemeentelijke aantallen afwijken van de landelijke prognoses, Pearl (CBS) en Primos, is gekozen voor indexcijfers in plaats van absolute aantallen.